

JÄTTEIDEN LAJITTELU JA HYÖDYNTÄMINEN

Kiinteistön omaan keräysastiaan tai hyötyjättepisteeseen

KERÄYS- METALLI



- huuhdellut säilyketölkkit ja metallipurkit
- alumiinivoat ja foliot
- metallikannet ja -korit
- vanhat kattilat ja paistinpannut
- tyhjä, paineettomat aerosolitölkkit
- tyhjä maalitölkkit
- pienet koneen osat

- Suuret metalliesineet jäteasemille
+ Alumiiniset juomatölkkit kauppojen palautusautomaatteihin

KERÄYS- LASI



- lasitölkkit ja -pullot

- Ei peilejä, posliinia, keramiikkaa, hehkulamppuja, ikkunalasia, autojen tuulilaseja, kuumuutta kestävä lasia (uunivoat, kahvipannut, juomalasit)
+ Pantilliset juomapullot kauppaan tai Alkoon

KERÄYS- PAPERI



Kaikki postiluukusta tullut paperi:

- sanoma- ja aikakauslehdet
- mainokset
- kirjekuoret
- puhelinluettelot
- rikkinäiset kirjat (kannet pois)

- Ei pahvia, ruskeita paperikasseja tai pakkauskartonkia
- El muovikasseja tai naruja

KERÄYS- KARTONKI



Puhtaat aaltopahvit ja kartongit, kuten

- maito-, piimä- ja mehutölkkit
- kartonkiset jogurtitölkkit ja jäätelöpakkaukset
- muro-, keksi- ja makeispaketit
- kertakäyttöastiat ja käärepaperit
- munakennot ja kartonkihylsy
- sokeri- ja jauhopussit
- pahlilaatit

- Polttokelpoiseen jätteeseen, jos ei ole omaa keräysastiaa tai -pistettä lähistöllä.

Kiinteistön omaan keräysastiaan

POLTTOKELPOINEN JÄTE

- muovipussit ja -pakkaukset
- pantittomat muovipullot
- styroxpakkaukset
- likaiset kartonki-, pahvi- ja paperipakkaukset
- vaipat ja muut hygieniatuotteet
- siivousjätteet, kuten pölyimurin pussit
- rikkinäiset vaatteet ja kengät
- lemmikkien puupohjaiset kuivikkeet
- ruokajäte ja kasvien osat, ellei ole kompostoria tai biojäteastiaa.



Polttokelpoinen jäte hyödynnetään Orikedon jätteenpolttolaitoksessa. Tuotettu energia käytetään kaukolämpönä. Poltossa syntyvät haitalliset aineet otetaan talteen savukaasujen puhdistuksessa. Jäljelle jäävä tuhka sijoitetaan kaatopaikalle.

KAATOPAIKKAJÄTE

Kaatopaikkajätteeseen kuuluvat palamattomat ja polttoa haittaavat jätteet. Esimerkkejä:

- lasi- ja posliiniasiat, keramiikka
- rikkoutuneet peilit, ikkuna- ja hyllylasi
- hehkulamput (ei loiste- tai energiansäästölamppuja)
- PVC-muovit kuten mapit, muovitaskut, puhallettavat lelut ja patjat, johdot ja putket, sadeasut
- tablettien läpipainopakkaukset
- kukkamulta ja kissanhiekka



Kaatopaikalle on tarkoitus sijoittaa vain jätettä, jota ei voi hyödyntää. Kaatopaikkajäte kerätään omaan astiaan rivi- ja kerrostaloista. Pientaloasukkaat voivat viedä sen jäteasemille muun asiainn yhteydessä. **Ruokajäte ei kuulu kaatopaikalle!**

Kompostoriin tai biojäteastiaan

BIOJÄTE



- ruoantähteet
- hedelmien ja vihannesten kuoret
- kahvinporot (suodatinpussi saa olla mukana)
- teen lehdet, teepussit
- talouspaperit

- Biojäte on polttokelpoista jätettä, jollei sille ole kompostoria tai omaa keräysastiaa.

SE-romun vastaanottoon

SE-ROMU

SÄHKÖ- JA ELEKTRONIKKALAITTEET

- kylmälaitteet
- hellat, pesukoneet
- televisiot, stereot
- ATK-laitteet
- pienelektronikka, kuten sähköhammasharjat, parranajokoneet, sähkövatkaimet, hiustenkuivaajat
- valaisimet, loisteputket ja energiansäästölamput



Keräyspisteisiin palautetut sähkö- ja elektroniikka-romut puretaan, materiaalit kierrätetään ja useiden laitteiden sisältämät ongelmajätteet käsitellään asianmukaisesti.

SE-romua otetaan veloittamatta vastaan jäteasemilla ja muissa keräyspisteissä, ks. takasivu.

Ongelmajätteiden vastaanottoon

KOTITALOUKSILTA MAKSUTTA

ONGELMAJÄTTEET

Ongelmajätteitä ovat mm.

- akut, paristot
- lääkkeet, elohopeaa sisältävät mittarit
- maalit, lakat, liimat, liuottimet
- öljyt, öljynsuodattimet ja muut öljyiset jätteet
- jäädytint-, jarru- ja kytkinnesteet
- torjunta-aineet
- valokuvauskemikaalit
- kemikaalit, joiden kyljessä on varoitusmerkki



Ongelmajätteiden vastaanottopisteet, ks. takasivu. Paristot voi viedä myös niille tarkoitettuihin keräyslaatikoihin.

Apteekit ottavat vastaan lääkkeitä ja elohopeaa sisältäviä kuumemittareita. Ilotulitteet ja häitäraketit myyjille tai poliisille ☎ 281 511.

Jäteasemille

SUURIKOKOISET JÄTTEET

- suuret metalliesineet
- patjat
- huonekalut

- Metalliesineet otetaan jäteasemilla vastaan maksutta, muista peritään käsittelymaksu
- Kierrätyskeskukset ottavat käyttökelpoiset huonekalut vastaan maksutta, käyttökeltottomista veloitetään käsittelymaksu.

Vanhat autonrenkaat viedään rengasliikkeisiin, josta ne toimitetaan kierrätykseen. Renkaat vastaanotetaan maksutta. Vanteiden poistosta veloitetään.

Käytöstä poistetut autot toimitetaan valtuutetulle vastaanottajalle. Romuautojen vastaanottoaika: www.autokierritys.fi ja www.kuusakoski.fi

Jäteasemille

RAKENNUS- JA REMONTTIJÄTE

- puhtas puu
- metalli
- maa-ainekset

- Rakennusjätteet viedään jäteasemille. Sekalaisesta rakennusjätteestä peritään käsittelymaksu. Pintakäsitelty puu ja puupohjaiset levyt vastaanotetaan kaatopaikalle sijoitettavaa jätettä edullisemmin.

Painekyllästetty puu on pidettävä erillään muusta puujätteestä. Sitä vastaanotetaan 1 m³ maksutta myös suurempien puutavara- ja rautakauppojen yhteydessä. Luettelo liikkeistä: www.kestopuu.fi
Asbestijäte on maksullista. Asbestipitoiset levyt viedään jäteasemille (yli 100 kg:n erät Topinojalle).

Jäteasemille

PIHASIIVOUS- JA PUUTARHAJÄTE

- puhdas hiekoitusshiekka
 - risut ja lehdet
- otetaan pienasiakkailta maksutta vastaan jäteasemilla.

Muut pihasiivousjätteet vastaanotetaan sekajätteen hinnalla. Pihasiivousjätteitä ei laiteta kaatopaikkajäteastioihin ylipainon ja rikkoutumisvaaran vuoksi. Hiekka ja märkä puutarhajäte haittaavat myös jätteenpolttolaitoksen toimintaa.

Puutarhajätteitä hyödynnetään kompostoimalla, hakepolttolaitoksella tai kaatopaikan rakenteissa.

HANKI HARKITEN, LAJITTELE SYNTYVÄT JÄTTEET



SÄÄSTÄ LUONTOA JA RAHAA

Kaikki jätteet ovat entisiä tuotteita. Niiden valmistamiseen on käytetty luonnonvaroja ja energiaa. Raaka-aineet on kaadettu metsästä, louhittu tai pumpattu maasta ja puhdistettu sekä muokattu käyttöä varten.

Materiaalit on kuljetettu tuotteiden valmistukseen, joka tapahtuu usein monessa vaiheessa. Valmiit tuotteet on pakattu pakkauksiin, jotka on valmistettu vastaavalla tavalla.

Tuotteet on kuljetettu kauppaan, josta me ostanne ne käyttöömmä. Kuinka pitkäksi aikaa? Kuinka usein käytettäväksi? Kauppakassista suoraan jätepussiin?

VÄHENNÄ JÄTTEITÄ

Hanki harkiten

- osta kestävä ja energiaa säästävä tuote
- vältä kertakäyttöisiä tuotteita ja turhia pakkauksia
- valitse tuote, johon on käytetty kierrätettyjä materiaaleja
- valitse vähemmän haitallisia aineita sisältävä tuote
- hanki palveluja tavaroiden sijaan

Vuokraa tai käytä yhdessä naapurin kanssa

- harvoin tarvittavaa ei kannata ostaa omaksi

LAJITTELE JÄTTEET HUOLELLA

Uudelleen käytettäviä materiaaleja ei kannata hukata. Omista keräysastioistaan ne viedään kiertoon uusien tuotteiden raaka-aineeksi. Samalla jätemaksut pysyvät kurissa.

Haitallisia aineita ei saa joutua energia-käyttöön eikä kaatopaikoille. Siksi ongelmajätteiden sekä sähkö- ja elektroniikkaromujen lajittelu ja vienti vastaanottopisteisiin on erittäin tärkeää.

Tästä oppaassa on tavallisimpien jätteiden lajitteluohjeet ja vastaanottopaikkojen tiedot. Jäteneuvonnasta voit kysyä lisää, puh 020 728 2110. Tietoa löytyy myös osoitteesta www.tsj.fi

Käytä oikein

- tutustu käyttö- ja huolto-ohjeisiin

Korjaa ja kunnosta

- tarkista korjattavuus tuotteen ostovaiheessa
- pitkä takuu kertoo, että tuote on tarkoitettu kestävämmän

Pistä tarpeeton kiertämään

- myy tai lahjoita tarpeettomat tavarat ystäville, kirpputorille tai kierrätyskeskukseen

Entisestä enemmän. Tervetuloa!

Jäteasioiden ja kierrätyksen ammattilaiset palvelevat seuraavissa asiointipisteissä:

TURUN SEUDUN JÄTEHUOLTO OY

TOIMISTO
Ajurinkatu 2, 3. krs, 20100 Turku
☎ 020 728 2100, avoinna ma-pe 9-15

JÄTENEUVONTA
www.tsj.fi ☎ 020 728 2110,
1.2.2007 alkaen ☎ 0200 47470
(puhelun hinta kuten paikallispuhelu)
jateneuvonta@tsj.fi

JÄTEASEMAT

ISOSUON JÄTEASEMA
Isosuontie 5, Raisio ☎ 020 728 2150
Avoinna ma 9-20, ti-pe 9-18

RAUHALAN JÄTEASEMA
Sydmontie 173, Parainen ☎ 020 728 2160
Avoinna ma 7.30-20, ti-pe 7.30-18

TOPINOJAN JÄTEKESKUS
Pitkäsaarenuja 7, Turku ☎ 020 728 2130
Avoinna ma-pe 6.30-21

ONGELMAJÄTTEIDEN VASTAANOTTO

JÄTEASEMAT ks. yllä

KIERRÄTYSKESKUKSET ks. vieressä, ei lääkkeitä

TOPINOJAN ONGELMAJÄTEKESKUS
Pitkäsaarenuja 8, Turku ☎ 020 728 2180
Avoinna ma-pe 8-16

YMPÄRISTÖAUTO YRJÖ
Aikataulu ☎ 020 728 2110, 020 728 2180
Aikataulu myös www.tsj.fi ja
Entisestä Enemmän -asiakaslehdessä.

SE-ROMUN VASTAANOTTO

JÄTEASEMAT ks. yllä

EKOKAARINA
SER-halli, Asianajankatu 2-4, Kaarina
☎ (02) 247 4995
Avoinna ma-to 8-16.30, pe 8-15.30
www.ekokaarina.net

LIEDON KISÄLLIKELLARI ks. vieressä

TURUN EKOPAJA
Rieskalähteentie 74, Turku
☎ (02) 253 5319, avoinna ma-pe 9-17
www.ekopaja.com

KIERRÄTYSKESKUKSET

KAARINAN KIERRÄTYSKESKUS
Koristontie 1, Kaarina ☎ 020 764 9890
Avoinna ma-pe 9-18
www.ekokaarina.net

LIEDON KISÄLLIKELLARI
Teollisuuskuja 2 A, Lieto ☎ (02) 4873 3392
Avoinna ma,ke,to 8-16, ti 8-19, pe 8-14.30
www.lieto.fi

PARAISTEN KIERRÄTYSKESKUS
Vuoritie 4, Parainen ☎ 020 728 2170
Avoinna ma,ke 9-16, ti,to 9-17, pe 9-14

RAISION EKOTORI
Purokatu 10, Raisio ☎ (02) 438 7728
Avoinna ma-pe 9-18, la 9-14
www.raisionekotori.fi

TURUN EKOTORI
☎ (02) 277 6300
Kirkkotie 6-10, ma-pe 9-18, la 10-14
Nuppulantie 30, ma-pe 11-17 (ei ongelmajätteitä)
Rieskalähteentie 74, ma-pe 11-17
(ei ongelmajätteitä)
www.turunekotori.fi

JÄTENEUVONTAA

TURUN SEUDUN JÄTEHUOLTO OY
☎ 020 728 2110
1.2.2007 alkaen ☎ 0200 47470
(puhelun hinta kuten paikallispuhelu)

TURUN EKOTORI
☎ (02) 277 6316

LIEDON KISÄLLIKELLARI
☎ (02) 4873 3360

PARAISTEN KIERRÄTYSKESKUS
☎ 020 728 2171

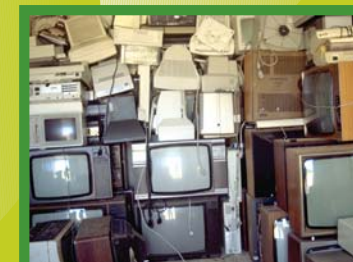


J Ä T E N E U V O N T A
020 728 2110
www.tsj.fi

1.2.2007 alkaen
0200 47470

TURUN SEUDUN JÄTEOPAS

marraskuu 2006



TURKU | KAARINA | PIIKKIÖ | LIETO | AURA | PÖYTÄ | MARTTILA | TARVASJOKI
Sekajäte muuttuu polttokelpoiseksi jätteeksi ja kaatopaikkajätteeksi 1.1.2007.
Muissa alueen kunnissa laitetaan nämä jätteet toistaiseksi vielä sekajäteastiaan.

